

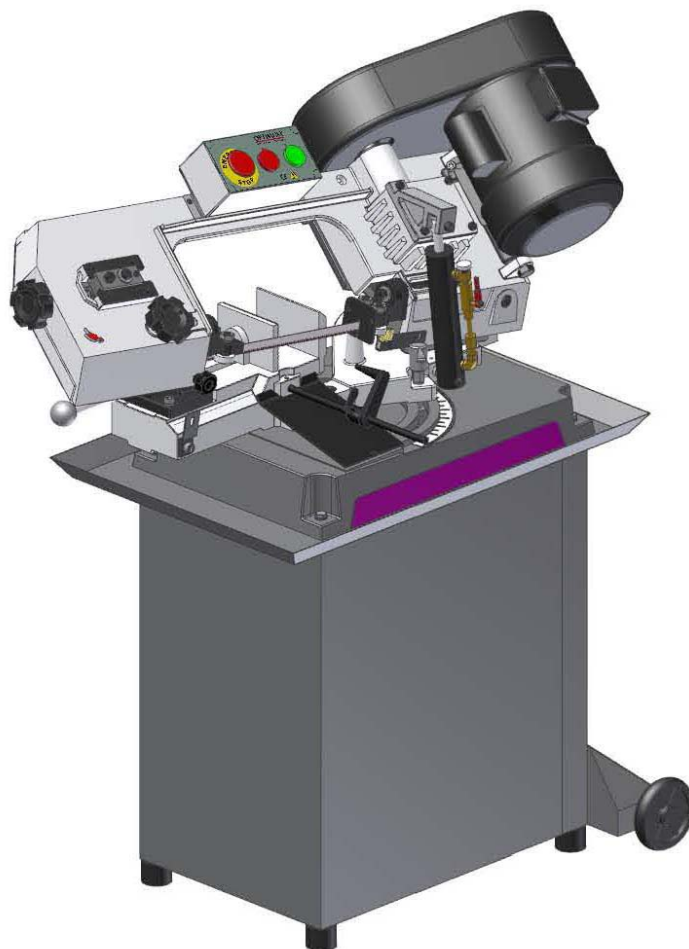
Ersatzteile
Spare parts

Metallbandsäge

Metal band saw

OPTI **saw**[®]
S **BIGH**

Artikel Nr. *Part no.* 3300131



1 Ersatzteile - Spare parts

1.1 Ersatzteilbestellung - Ordering spare parts

Bitte geben Sie folgendes an - Please indicate the following :

- Seriennummer - Serial No.
- Maschinenbezeichnung - Machines name
- Herstellungsdatum - Date of manufacture
- Artikelnummer - Article no.

Die Artikelnummer befindet sich in der Ersatzteilliste. *The article no. is located in the spare parts list.* Die Seriennummer befindet sich am Typschild. *The serial no. is on the rating plate.*

1.2 Hotline Ersatzteile - Spare parts Hotline



+49 (0) 951-96555 -118

ersatzteile@stuermer-maschinen.de



1.3 Service Hotline



+49 (0) 951-96555 -100

service@stuermer-maschinen.de



1.4 Ersatzteilzeichnungen - Spare part drawings

A Ersatzteilzeichnung 1 von 4 - Parts drawing 1 of 4

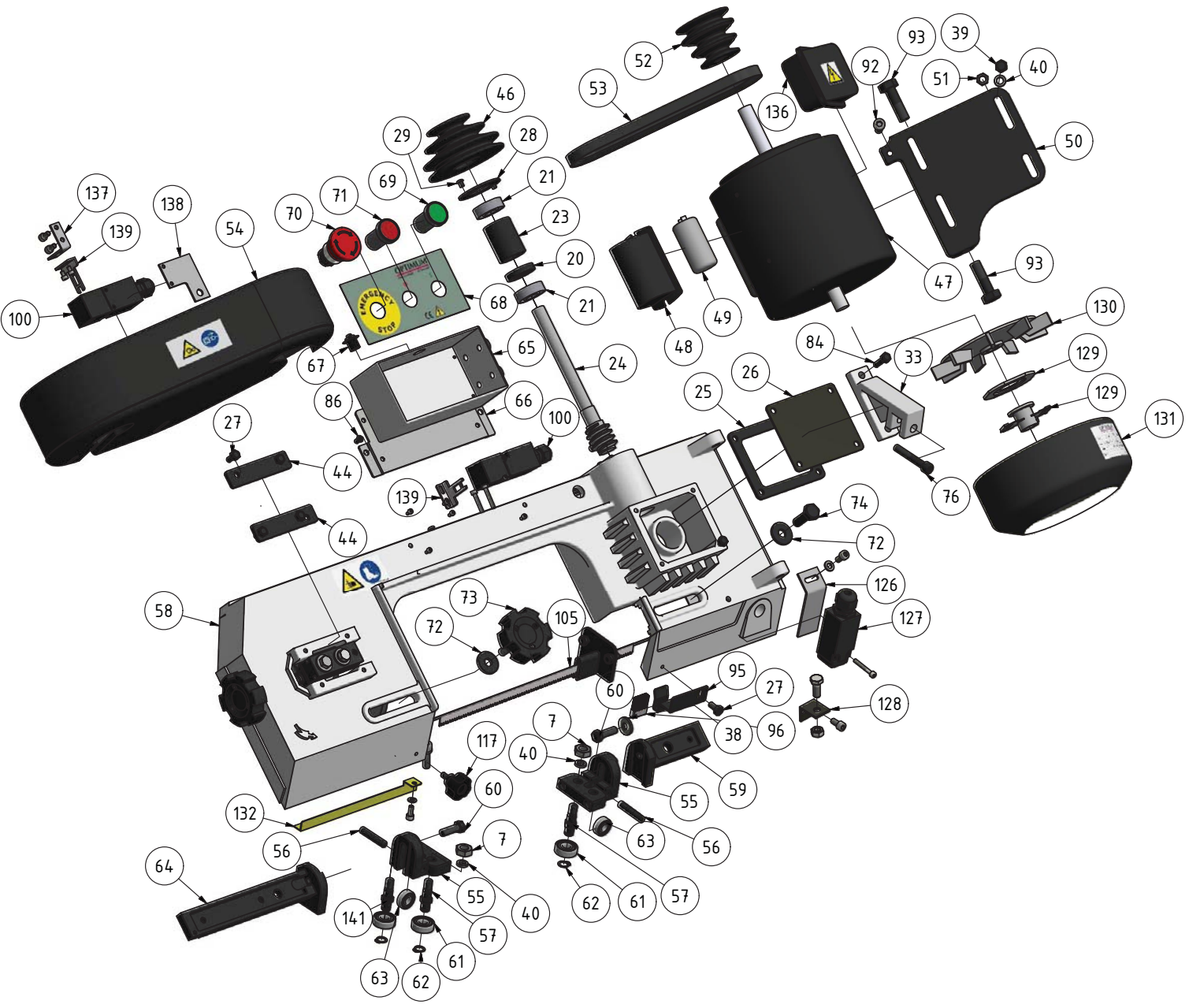


Abb. 1-1: Ersatzteilzeichnung 1 von 4 - Parts drawing 1 of 4

B Ersatzteilzeichnung 2 von 4 - Parts drawing 2 of 4

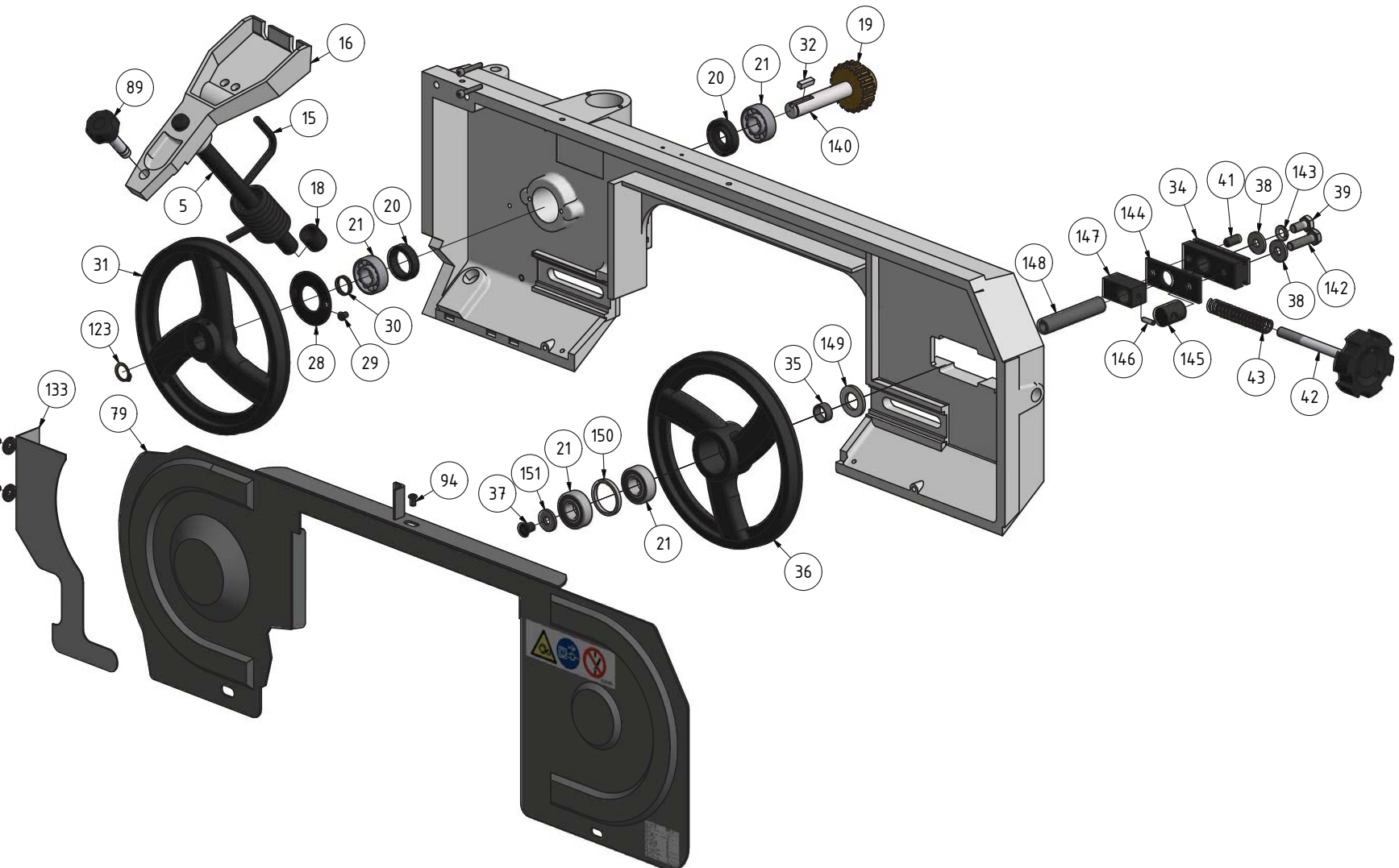
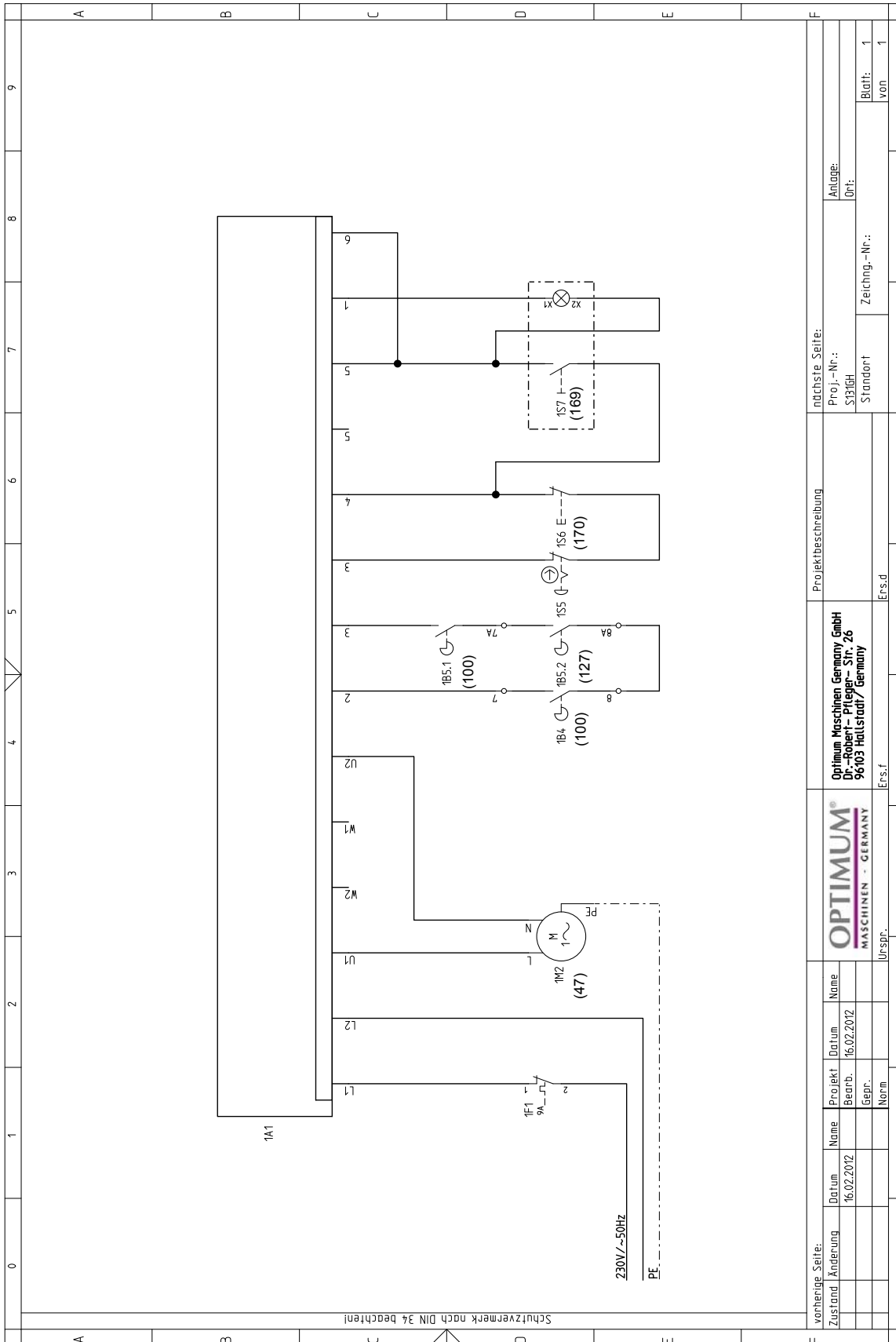


Abb. 1-2: Ersatzteilzeichnung 2 von 4 - Parts drawing 2 of 4

S131GH_parts.fm

1.5 Schaltplan - Wiring diagram - Einkanalig - Single channel

E

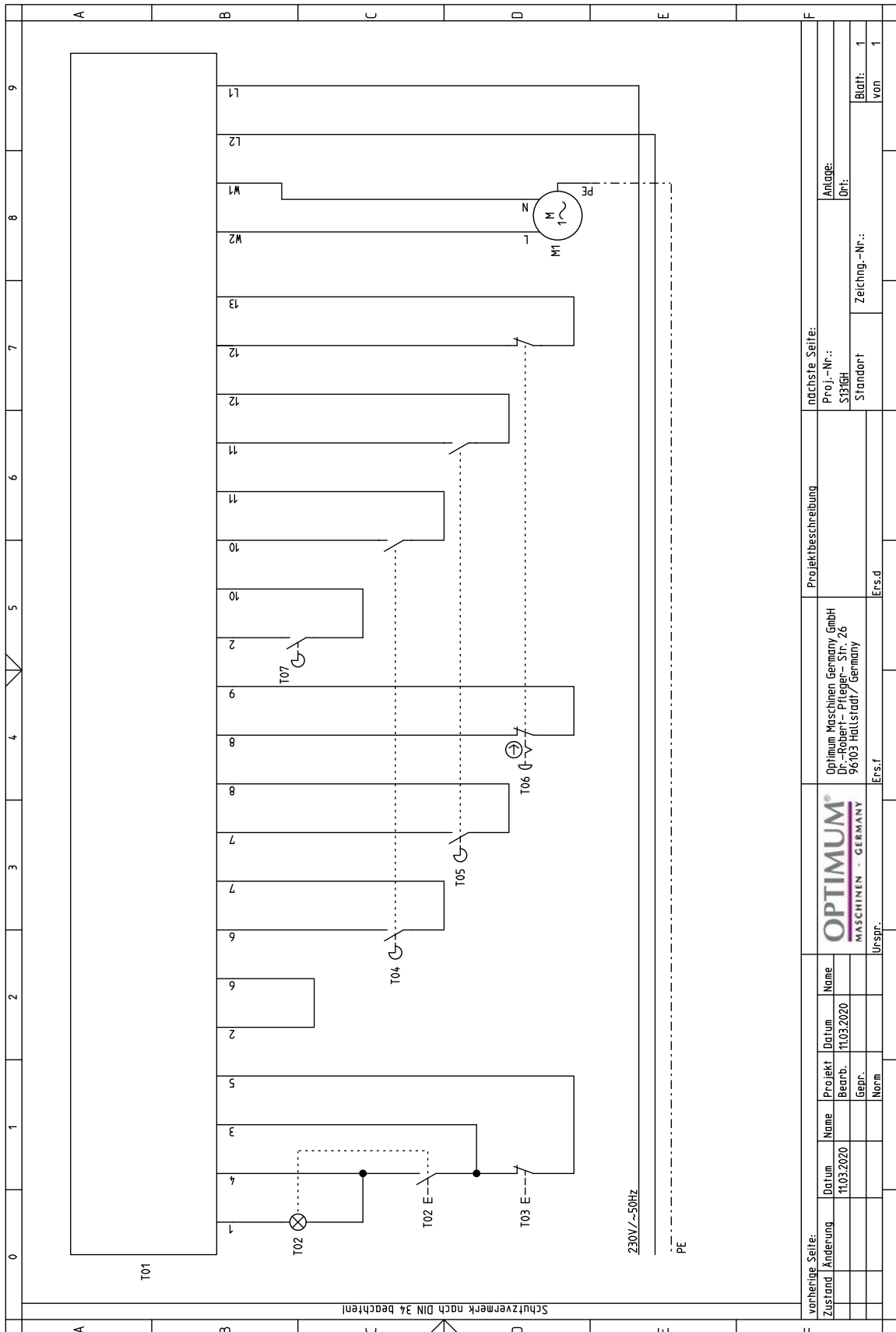


vorherige Seite:		nächste Seite:	
Zustand	Änderung	Proj.-Nr.:	Anlage:
		S131GH	Ort:
		Standort	Zeichn.-Nr.:
			Blatt: 1
			von 1
OPTIMUM® MASCHINEN - GERMANY		Optimum Maschinen Germany GmbH Dr.-Robert-Priller-Str. 26 96103 Hallstadt / Germany	
Erstf.	Erstf.	Erstf.	Erstf.
Unspf.			
Projekt	Datum	Name	
Bearb.	16.02.2012		
Gedr.			
Norm			

S131GH_parts.fm

1.6 Schaltplan - Wiring diagram - Zweikanalig - Double channel

F



S131GH_parts.fm

vorherige Seite:		nächste Seite:	
Zustand	Änderung	Projekt	Name
		Bearb.	11.03.2020
		Gepr.	
		Norm	
Anlage:		Proj.-Nr.:	
Ort:		S131GH	
Zeichng.-Nr.:		Standort	
Blatt:		von	
1		1	
Ers.f		Ers.d	
Erspr.		Optimum Maschinen Germany GmbH Dr.-Robert-Pfleger-Str. 26 96103 Hallstadt / Germany	
URSPR.		OPTIMUM [®] MASCHINEN - GERMANY	

1.7 Ersatzteilliste - Spare parts list

Pos	Beschreibung	Designation	Menge	Größe	Artikelnummer
			Qty.	Size	Item no.
1	Fussplatte	Base plate	1		0330013101
2	Lagerbock	Bearing block	1		0330013102
3	Skala	Scale	1		0330013103
4	Schraube	Screw	1		0330013104
5	Welle	Shaft	1		0330013105
6	Sechskantschraube	Hexagon screw	1	M10-40	
7	Sechskantmutter	Hexagon nut	5	M10	
8	Aufnahme	Collet	1		0330013108
8CPL	Schraubstock komplett	Vice complete	1		0330013108CPL
9	Feste Backe	Pillar jaw	1		0330013109
10	Lagerbock	Bearing block	1	incl. Pos. 11 & 14	0330013110
11	Stange	Rod	1		0330013111
12	Bewegliche Backe	Follow jaw	1		0330013112
14	Hebel	Lever	1		0330013114
15	Feder	Spring	1		0330013115
16	Aufnahme	Collet	1		0330013116
18	Hülse	Sleeve	1		0330013118
19	Zahnrad	Gear	1		0330013119
19CPL	Getriebewelle komplett	Gear shaft complete	1		0330013119CPL
20	Radialwellendichtring	Radial shaft seal	2	15x35x7	04115357
21	Kugellager	Ball bearing	4	6202-2Z	0406202ZZ
23	Abstandring	Spacer	1		0330013123
24	Schneckenwelle	Worm shaft	1		0330013124
25	Dichtung	Seal	1		0330013125
26	Abdeckung	Cover	1		0330013126
27	Sechskantschraube	Hexagon screw	9	M6-12	
28	Flansch	Flange	2		0330013128
29	Schraube	Screw	4	M5-6	
30	Ring	Ring	1		0330013130
31	Laufrad	Wheel	1		0330013131
32	Passfeder	Fitting key	1		0330013132
33	Halter	Holder	1		0330013133
34	Aufnahme	Collet	1		0330013134
35	Hülse	Sleeve	1		0330013135
36	Laufrad	Wheel	1		0330013136
37	Schraube	Screw	1	M8-12	0330013137
38	Scheibe	Washer	6		0330013138
39	Sechskantschraube	Hexagon screw	6	M8-16	
40	Scheibe	Washer	16		
41	Innensechskantschraube	Hexagon socket screw	2	M8-16	0330013141
42	Handrad	Handle	1		0330013142
43	Feder	Spring	1		0330013143
44	Platte	Plate	2		0330013144
45	Innensechskantschraube	Hexagon socket screw	6	M8-25	
46	Riemenscheibe	Pulley	1		0330013146
47	Motor	Motor	1		0330013147
48	Abdeckung	Cover	1		0330013148
49	Kondensator	Capacitor	1		0330013149
50	Platte	Plate	1		0330013150
51	Sechskantmutter	Hexagon nut	4	M8	
52	Riemenscheibe	Pulley	1		0330013152
53	Keilriemen	V-belt	1		039A22
54	Abdeckung	Cover	1		0330013154
55	Lagerbock	Bearing block	2		0330013155
56	Zylinderstift	Cylindrical pin	2		
57	Welle	Shaft	2		0330013157

58	Sägebügel	Saw bow	1		0330013158
59	Platte	Plate	1		0330013159
59CPL	Sägebandführung kpl.	Band Guide cpl.	1		0330013159CPL
60	Sechskantschraube	Hexagon screw	2	M8-25	
61	Kugellager	Ball bearing	4	6000-2Z	0406000ZZ
62	Sicherungsring	Retaining ring	4	DIN 471 - 10x1	042SR10W
63	Kugellager	Ball bearing	2	608-2Z	040608ZZ
64	Platte	Plate	1		0330013164
64CPL	Sägebandführung kpl.	Band Guide cpl.	1		0330013164CPL
65	Steuekasten	Control box	1		0330013165
65CPL	Schaltkasten kpl.	Control box cpl.	1	200 mm	0330013165CPL
65CPLA	Schaltkasten kpl.	Control box cpl.	1	160 mm	0330013165CPLA
66	Halter	Holder	1		0330013166
66A	Halter	Holder	1		0330013166A
67	Motorschutzschalter	Motor safety switch	1		0330013167
68	Abdeckung	Cover	1		0330013168
68A	Abdeckung	Cover	1		0330013168A
69	Taster Ein	Button On	1		0330013169
70	Not-Halt-Schalter	Emergency Stop Button	1		0460049
71	Taster Aus	Button Off	1		0460001
72	Scheibe	Washer	2		
73	Handrad	Handle	1		0330013173
74	Sechskantschraube	Hexagon screw	1	M10-30	
75	Welle	Shaft	1		0330013175
76	Bolzen	Bolt	1		0330013176
77	Zylinder	Cylinder	1		0330013177
79	Abdeckung	Cover	1		0330013179
80	Innensechskantschraube	Hexagon socket screw	1	M8-55	
81	Hebel	Lever	1		0330013181
82	Scheibe	Washer	1	12	
83	Sechskantmutter	Hexagon nut	1	M12	
84	Sechskantschraube	Hexagon screw	1	M6-20	
86	Schraube	Screw	2	M5-8	
89	Handrad	Handle	1		0330013189
90	Innensechskantschraube	Hexagon socket screw	1	M6-16	
91	Scheibe	Washer	1	6	
92	Schraube	Screw	1	M8-35	
93	Sechskantschraube	Hexagon screw	2	M12-40	
94	Schraube	Screw	5	M6x10	
95	Halter	Holder	1		0330013195
96	Bürste	Brush	1		0330013196
98	Führung	Guide	1		0330013198
99	Winkel	Angle	1		0330013199
100	Endschalter Abdeckung	Cover end switch	2		0329035017
101	Scheibe	Washer	4	DIN 125 - A 8,4	
102	Innensechskantschraube	Hexagon socket screw	1	ISO 4762 - M8 x 16	
103	Gewindestift	Grub srew	1	DIN 914 - M5 x 8	
105	Sägeblatt	Saw blade	1		
106	Seitenwand	Side panel	2		03300131106
107	Spänewanne	Tray chip	1		03300131107
108	Gummifuss	Rubber foot	4		03300131108
109	Rad	Wheel	2		03300131109
110	Stange	Rod	1		03300131110
111	Halter	Holder	1		03300131111
113	Stange	Rod	1		03300131113
114	Endsenschlag	Limit stop	1		03300131114
115	Hebel	Lever	1		03300131115
116	Blech	Sheet	1		03300131116
117	Rändelschraube	Knurled screw	1		03300131117
118	Scheibe	Washer	4	12	
119	Sechskantschraube	Hexagon screw	4	ISO 4017 - M12 x 30	

S131GH_parts.fm

120	Sechskantschraube	Hexagon screw	10	M8x20	
121	Sechskantmutter	Hexagon nut	10	M8	
122	Scheibe	Washer	20	8	
123	Sicherungsring	Retaining ring	1	DIN 471 - 15x1	
124	Innensechskantschraube	Hexagon socket screw	3	ISO 4762 - M8 x 20	
125	Sicherungsring	Retaining ring	2	DIN 471 - 16x1	
126	Halter	Holder	1		03300131126
127	Endschalter	End switch	1		0329029070
128	Endanschlag	Limit stop	1		03300131128
129	Fliehkraftkupplung Kpl.	Centrifugal clutch cpl.	1		03300131129
130	Lüfter	Fan	1		03300131130
131	Lüfterdeckel	Fan cover	1		03300131131
132	Abdeckung	Cover	1		03300131132
133	Abdeckung	Cover	1		03300131133
134	Zeiger	Indicator	1		03300131134
135	Endanschlag	Limit stop	1		03300131135
136	Klemmkasten	Terminal block	1		03300131136
137	Winkel	Angle	1		03300131137
138	Platte	Plate	1		03300131138
139	Betätiger	Actuator	2		0460054
140	Welle	Shaft	1		03300131140
141	Welle	Shaft	2		03300131141
142	Sechskantschraube	Hexagon screw	1	M8x30	
143	Federscheibe	Spring ring	1	8	
144	Platte	Plate	1		03300131144
145	Buchse	Bushing	1		03300131145
146	Federstift	Spring pin	1	4x16	
147	Block	Block	1	incl. Pos. 148	03300131147
148	Welle	Shaft	1		
149	Scheibe	Washer	1	16	03300131149
151	Scheibe	Washer	1		
1A1	Steuerplatine	Control board	1	SUT-19136 single channel	033001311A1
1F1	Motorschutzschalter	Motor safety switch	1	250V/9A	
T01	Steuerplatine	Control board	1	double channel	033001311T01
T05	Schalter Abdeckung Sägeband	Sawb band cover switch	1		033001311T05